

社会福祉法人 大北社会福祉事業協会
特別養護老人ホーム 高瀬荘

施設のご案内





基本理念

利用者の意思を尊重し
共に生きる場として安心して生活できる施設づくりに努めます

基本方針（行動目標）

1. 私たちは、介護に携る者として、人間性を磨くとともに、知識と技術の修得に努めます
2. 私たちは、サービスの質の向上を図り、利用者・家族が満足するサービスの提供に努めます
3. 私たちは、地域や家族との結びつきを大事にし、利用者にとって豊かな生活の場となるよう努めます
4. 利用者の豊かな生活の場となるよう、また、共に生きる場として職員のチームワークを大切にし、職員同士が支えあう職場風土を作ります



設備のご紹介



従来型個室

40室（トイレ付16室）
洗面台 エアコンによる冷暖房 キャビネット等収納
ナースコール 介護用ベッド をご用意させていただきました

ご利用になっていた家具等をお持込いただけます
（写真はトイレ付）



多床室（4人部屋）

12室
洗面台 エアコンによる冷暖房 キャビネット等収納
ナースコール 介護用ベッド をご用意させていただきました



共同生活室

洗面台 エアコンによる冷暖房 床暖房 テレビ

各ユニットに設備され、お食事やユニットでの活動にご利用
いただいております（写真は高瀬東通り）

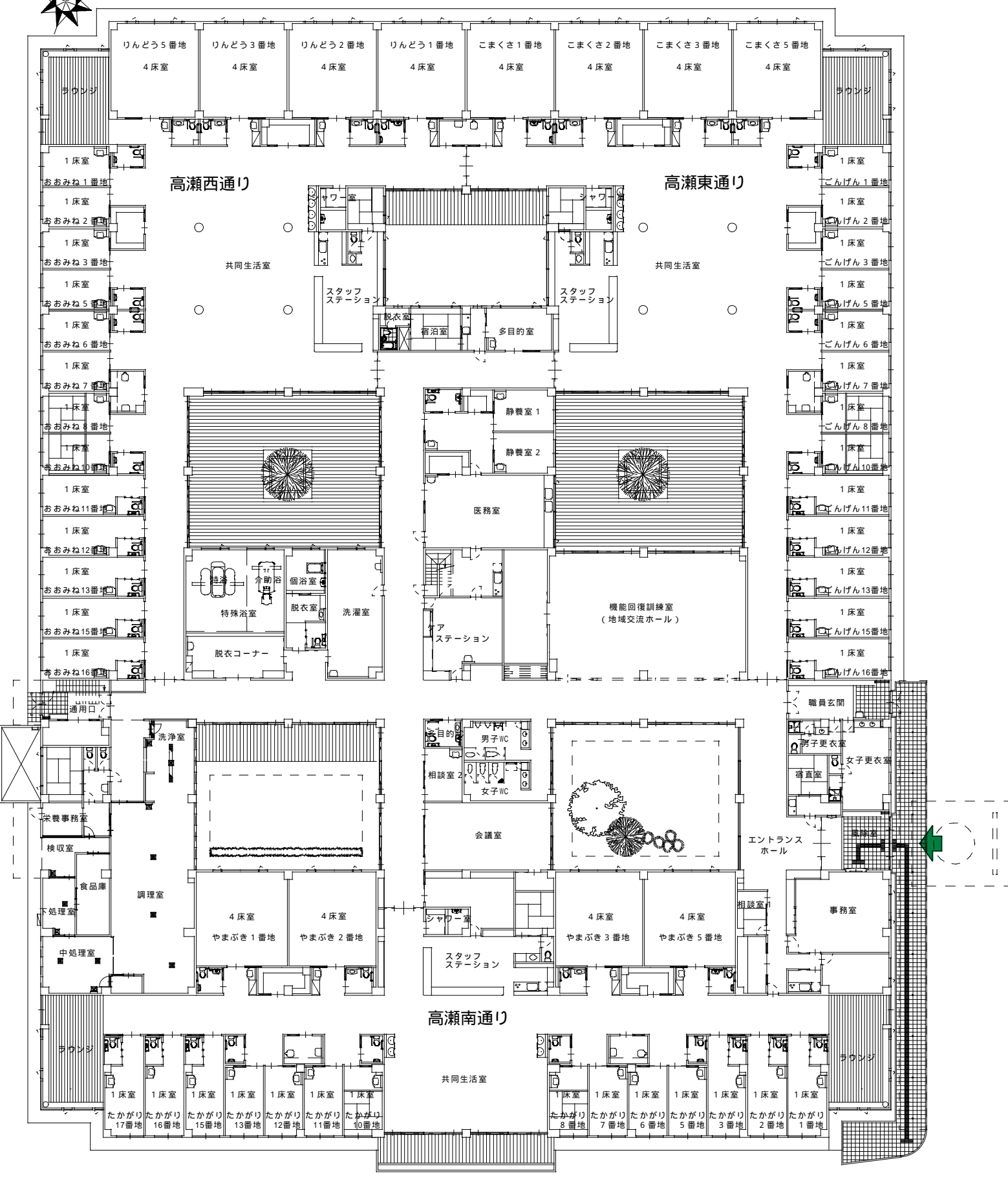


ラウンジ

エアコンによる冷暖房 テレビ

各ユニットにあり、ご面会をはじめ、ご利用くださる方々の
憩いの場としてご利用いただけます
共用スペースとしては他に、施設全体の行事等が行える機
能回復訓練室（地域交流スペース）があります





概要とご案内

名称	社会福祉法人 大北社会福祉事業協会 特別養護老人ホーム高瀬荘
所在地	〒399-8601 長野県北安曇郡池田町大字池田1942番地1
TEL / Fax	TEL0261-62-4181(代) / Fax0261-62-6119
開設	平成23年11月 移転改築（開設 昭和52年4月）
敷地面積	8,159.97㎡
建物面積	4,577.7 ㎡
建物構造	鉄筋コンクリート造り平屋建て
居室	従来型個室：40室 / 多床室（4人部屋）：12室
設備	機能回復訓練室 共同生活室 ラウンジ 特浴室 個人浴室 静養室 多目的室 宿泊室等
事業内容	特別養護老人ホーム（介護老人福祉施設） / （介護予防）短期入所生活介護
指定番号	長野県指定 第2072900067号
利用定員	施設サービス80名 / （介護予防）短期入所8名

利用料金の自己負担額は、保険給付対象額の自己負担割合、食費・居住費（滞在費）は自己負担限度額に応じた額となります（令和6年4月1日現在 単位：円/1日につき）

施設サービス	介護1	介護2	介護3	介護4	介護5				
保険給付対象額：	5,890	6,590	7,320	8,020	8,710	+ 他加算			
ご利用料金	短期入所	介護1	介護2	介護3	介護4	介護5	要支援1	要支援2	
保険給付対象額：		6,030	6,720	7,450	8,150	8,840	4,510	5,610	+ 他加算
食費：	300・390・650	1,360	1,445	（短期入所は300・600・1,000・1,300・1,445）					
居住費等：	従来型個室	380・480・880	1,231	/ 多床室 0・430・915（令和6年8月1日から）					
* 保険給付対象額の自己負担割合額（1割～3割）+加算+負担限度額による食費+居住費等									

施設サービス：大町大北地域の特別養護老人ホーム共通の申込み用紙に必要事項をご記入のうえ直接ご持参またはご郵送下さい


お申込み *お申込に際し、ご相談等担当者とのご面談をご希望の方は予めお電話等でのご予約をお願いします（ご予約がない場合はご記入済みの申込用紙等のお預かりのみとさせていただきます）

短期入所：居宅介護支援専門員を通じてご予約下さい

ご相談 ご利用に関するご相談、サービス内容のお問い合わせ、施設見学等は9：00～17：00にお受付しております（感染症対策として中止している場合があります）

土日祝祭日等の勤務者によっては、当日のご相談が受けられない場合がございます恐れ入りますがお電話等で担当の勤務をご確認のうえ、ご来荘またはお問い合わせ下さい





〒399-8601
長野県北安曇郡池田町大字池田1942-1
0261-62-4181(代)



こちらから携帯サイトをご覧ください